



# 小口径3次元ボアホールレーダシステム ReflexTracker®

## 何ができる？

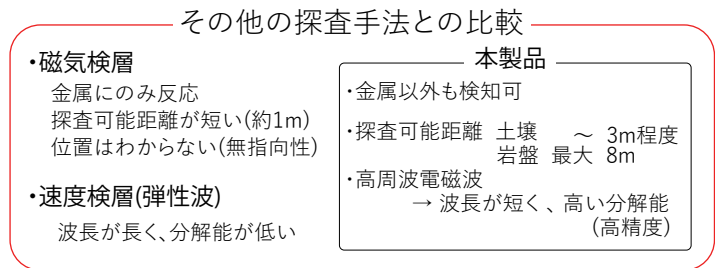
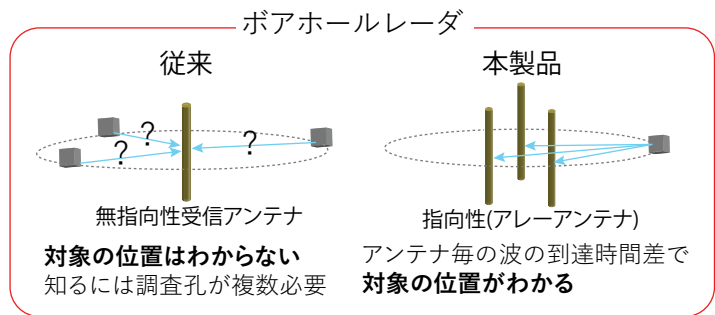
地下の埋設物・空洞の  
「見える化」のお手伝い  
計測・解析サービス

## 調査対象

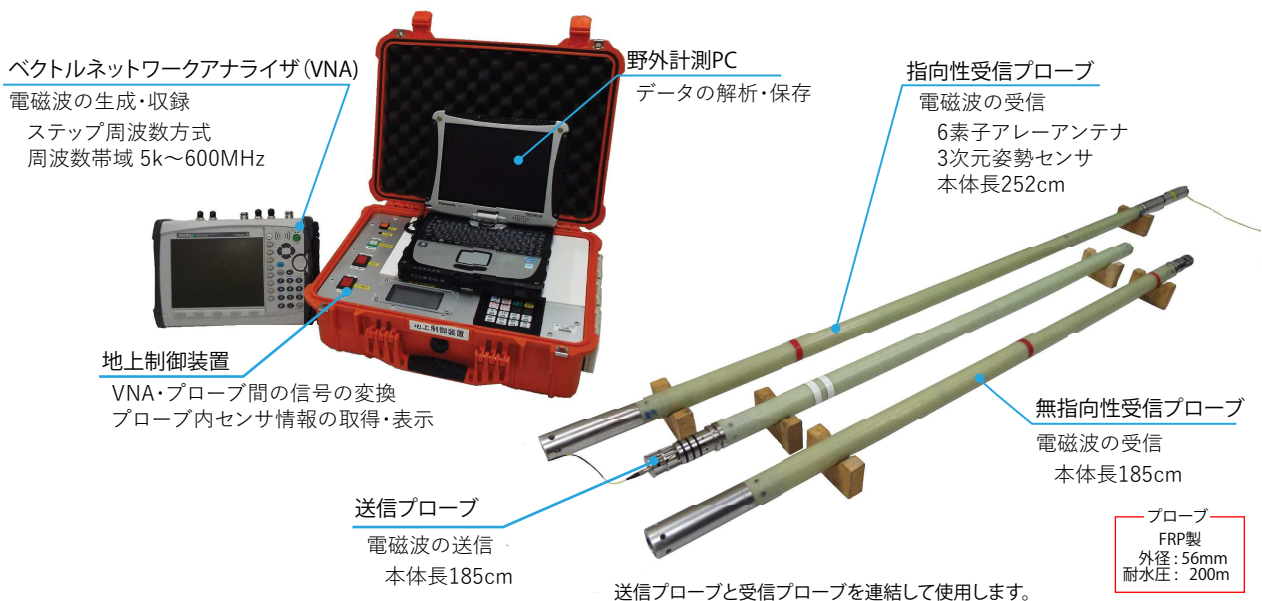
- ・地下の構造物  
(基礎杭、矢板、ヒューム管、フーチング、他)
- ・地下の空洞
- ・岩盤のき裂、破碎帯

## ReflexTracker® 特徴

- 事業化した唯一の  
指向性ボアホールレーダ
  - ▶ 調査対象位置を3次元的に特定
- 1本のボーリング孔だけで調査
  - ▶ 低コスト
- 高周波電磁波を使用
  - ▶ 調査対象の高精度な位置の推定

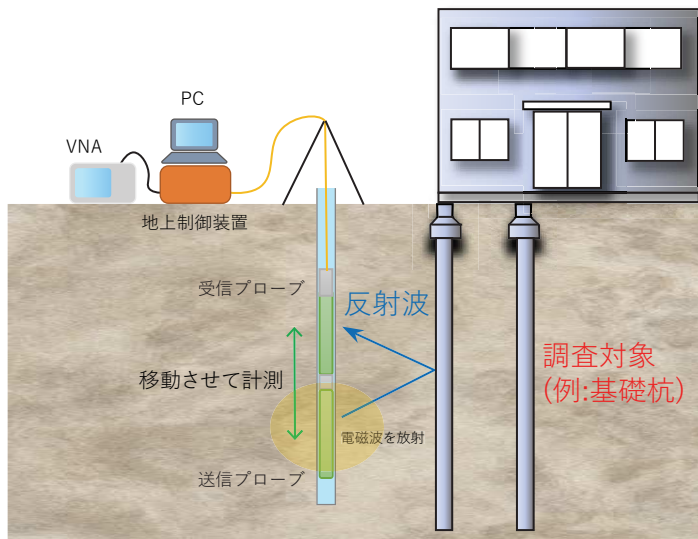


## ReflexTracker® 概観



## 現場計測

電磁波を送り、調査対象から反射する波を計測します。  
指向性により、電磁波が反射してきた方向がわかります。



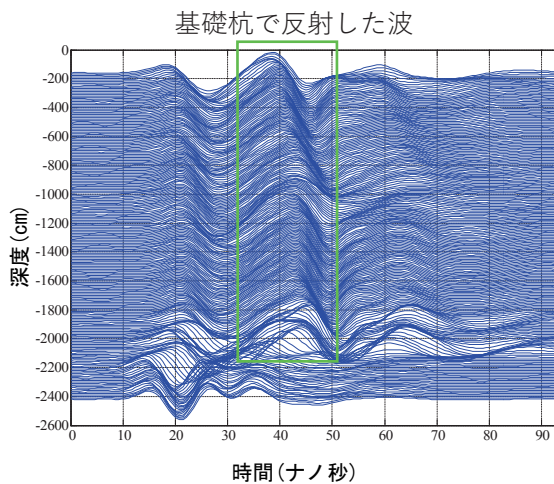
測定はボーリング孔に内径65mmの塩ビ管を入れて行います。



## 解析作業

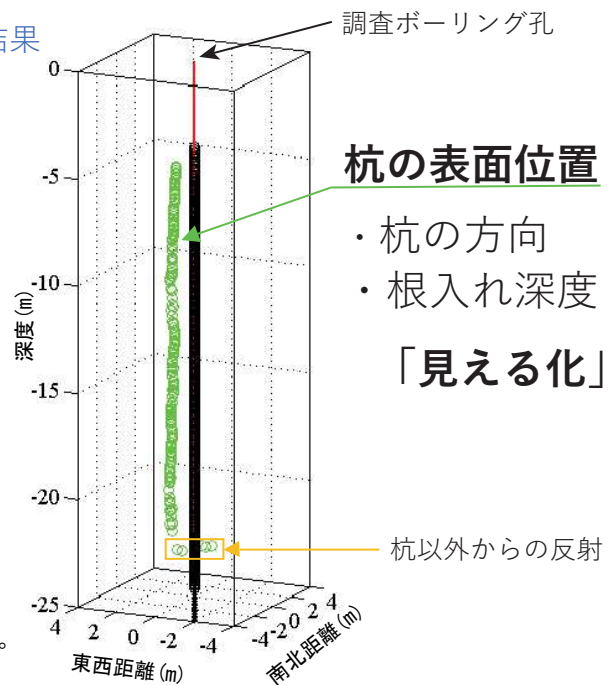
現場で収録したデータを解析し、調査対象の位置を推定します。  
電磁波の反射した位置を3Dで表すことができます。

### 収録波形データ (1素子分)



6素子のアレアンテナなので6つの波形から位置を推定します。

### 解析結果



調査事例：鉛直の基礎杭

お問い合わせ先



松永ジオサーベイ株式会社  
<http://www.m-gs.co.jp>

担当：調査部 唐澤信輔

〒140-0014 東京都品川区大井1-23-1  
TEL : 03-3773-8411 FAX : 03-3773-8415

E-mail : [karasawa@m-gs.co.jp](mailto:karasawa@m-gs.co.jp)